



Saison hivernale

Écoles ouvertes? Écoles fermées?

Guide informatif pour les parents et les tuteurs



— District scolaire francophone
— du Nord-Ouest —



Au District scolaire francophone du Nord-Ouest (DSFNO), nous comprenons que la décision de fermer des écoles en cas de mauvais temps puisse déranger les familles.

Nous comprenons aussi que, certains jours, le fait de maintenir ouvertes des écoles puisse vous inquiéter.

Sachez que nous faisons tout en notre pouvoir pour nous assurer de prendre les bonnes décisions.

Notre priorité :

La sécurité de nos élèves — de vos enfants!

Processus décisionnel

Pour prendre une décision, nous tenons compte principalement :

- *des conditions routières (accumulation de neige, chaussées glacées, visibilité);*
- *de la météo.*

Nous consultons :

- *des employés du ministère des Transports;*
- *des stations météorologiques;*
- *une équipe de gens demeurant dans les diverses régions du DSFNO.*



Décisions potentielles

Voici les principaux scénarios possibles à la suite du processus décisionnel :

- Maintenir toutes les écoles ouvertes.
- Fermer certaines écoles OU toutes les écoles AVANT le début des classes.
- Retarder d'au moins une (1) heure le transport scolaire vers certaines écoles OU vers toutes les écoles, le matin.
 - ⇒ Dans ce cas, à moins d'avis contraire, les écoles concernées sont ouvertes aux heures habituelles et accueillent les élèves qui peuvent s'y rendre.
- Annuler un ou plusieurs trajet(s) d'autobus.
 - ⇒ Dans ce cas, à moins d'avis contraire, les écoles ayant des utilisateurs de trajet(s) annulé(s) sont ouvertes aux heures habituelles et accueillent les élèves qui peuvent s'y rendre.
- Fermer certaines écoles OU toutes les écoles APRÈS le début des classes.



Quand et comment une décision est-elle communiquée?

Fermetures d'écoles AVANT le début des classes

La décision du DSFNO est communiquée au plus tard vers 6 h 30, le matin :

- sur notre page Facebook;
- sur notre site Web (il faut cliquer sur le lien indiqué sur la page d'accueil);
- au moyen d'avis personnalisés par courriel (aux abonnés de ce service).

Les stations radiophoniques FM locales sont également contactées.

Fermetures d'écoles APRÈS le début des classes

Une heure avant la fermeture, le DSFNO informe les directions des écoles concernées. Celles-ci communiquent alors avec les parents ou les tuteurs des élèves.

L'information est aussi communiquée :

- sur notre page Facebook;
- sur notre site Web (il faut cliquer sur le lien indiqué sur la page d'accueil)
- au moyen d'avis personnalisés par courriel (aux abonnés de ce service).

Les stations radiophoniques FM locales sont également contactées.

Quand et comment une décision est-elle communiquée?

Transport scolaire retardé d'au moins une (1) heure

La décision du DSFNO est communiquée au plus tard vers 6 h 30, le matin :

- sur notre page Facebook;
- sur notre site Web (il faut cliquer sur le lien indiqué sur la page d'accueil);
- au moyen d'avis personnalisés par courriel (aux abonnés de ce service).

Les stations radiophoniques FM locales sont également contactées.

Trajet(s) d'autobus annulé(s)

La décision du DSFNO est communiquée autant que possible vers 6 h 30, le matin.

Cette décision peut aussi être prise après un retard de quelques minutes — moins d'une heure — de l'autobus ou des autobus concerné(s). Elle sera annoncée :

- sur notre page Facebook;
- sur notre site Web (il faut cliquer sur le lien indiqué sur la page d'accueil);
- au moyen d'avis personnalisés par courriel (aux abonnés de ce service).

Les stations radiophoniques FM locales sont également contactées.



**Aucun avis n'est
communiqué?**

Alors les écoles sont ouvertes!

Pour ne rien manquer

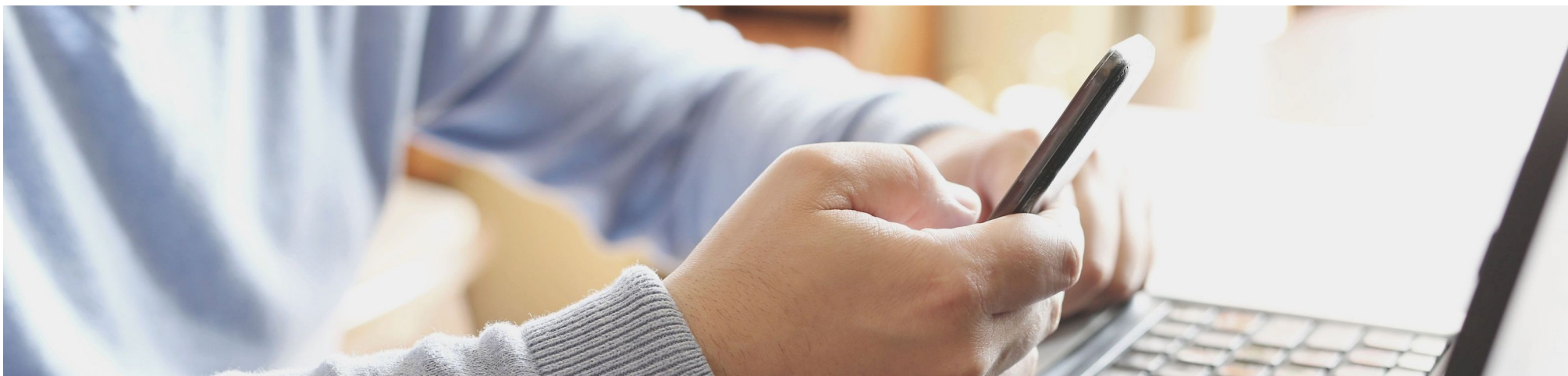
Notre site Web et notre page Facebook

- Notre page Facebook : <https://www.facebook.com/DistrictScolaireFrancophoneDuNordOuest/>
- Notre site Web : www.dsfno.ca

Notre service d'avis personnalisés par courriel

Avec ce service, vous pouvez recevoir une notification par courriel quand l'école de votre enfant doit fermer. Ce service peut aussi vous aviser du retard de son autobus.

Pour recevoir ces avis personnalisés, vous devez vous inscrire en ligne. Rendez-vous au <http://www.dsfno.ca/district-scolaire/transport-scolaire>. Puis, cliquez dans l'encadré vous invitant à vous abonner à ce service.



Pour ne rien manquer

Stations radiophoniques FM locales

Frontière FM (CJEM)

92,7 (Edmundston)
95,1 (Grand-Sault)

CFAI

101,1 (Edmundston)
105,1 (Grand-Sault)

Route 17 (CFJU)

90,1 (Saint-Quentin et Kedgwick)

K93

93,5 (Grand-Sault)

Radio-Canada

100,3 (Edmundston)
91,7 (Grand-Sault)
91,1 (Saint-Quentin)
98,1 (Kedgwick)

CBC Radio-One

99,5 (Edmundston)

Q96,1

96,1 (Presque Isle, Maine)



La décision finale aux parents

En cas de mauvais temps, les parents peuvent décider de ne pas envoyer leurs enfants à l'école s'ils jugent que leur sécurité n'est pas assurée.

Les élèves ne seront pas pénalisés si une évaluation devait avoir lieu cette journée-là. L'évaluation sera faite à leur retour en classe.

Vous avez des inquiétudes?

L'impact des fermetures d'écoles et des retards d'autobus sur les apprentissages de vos enfants vous inquiète?

Au DSFNO, nous avons comme philosophie de maximiser le temps d'apprentissage. Nos enseignants sont des spécialistes de l'éducation. Ils savent s'adapter de façon à ce que les objectifs des programmes d'études soient enseignés et maîtrisés par leurs élèves.

Si toutefois des mesures exceptionnelles de rattrapage pédagogique doivent être mises en place d'ici à la fin de l'année scolaire, les parents en seront avisés.



Pour communiquer avec l'équipe du transport scolaire

Nous avons à cœur de répondre à vos questions et à vos préoccupations dans un délai raisonnable.

Remplissez notre formulaire en ligne : <https://transport.apps.dsfno.ca/>

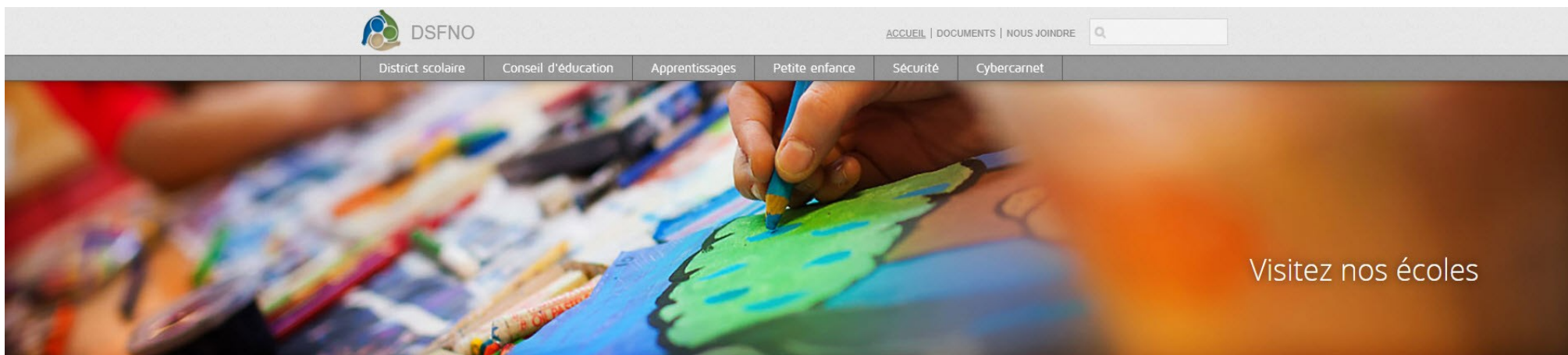
Notre équipe du transport scolaire devrait vous répondre dans les 5 jours ouvrables suivant votre demande.

En cas d'urgence, toutefois, contactez directement l'école de votre enfant.



Annexe 1.1

Comment accéder aux informations sur les retards et les fermetures à partir de la page d'accueil de notre site Web?



En ouvrant le site web du DSFNO (www.dsfno.ca), sur la page d'accueil, vous apercevez cet encadré. Cliquez dedans pour accéder au tableau et aux informations concernant les retards et les fermetures.

Tableau des **RETARDS DES AUTOBUS** et des **FERMETURES DES ÉCOLES**

Avis en cas de **SUSPENSION DES ACTIVITÉS DU DSFNO**

CLIQUEZ ICI

- pour connaître le statut du transport scolaire (autobus à l'heure ou en retard);
- pour connaître le statut des écoles (ouvertes ou fermées);
- pour savoir s'il y a un avis de suspension d'activités du DSFNO (fermeture d'écoles et de bureaux).



⚡ Accès rapide

ÉTUDES DE VIABILITÉ DES ÉCOLES
ARRÊTS D'AUTOBUS
FICHIERS TÉLÉCHARGEABLES
ÉCOLES

🐦 Suivez-nous!



FACEBOOK



TWITTER

🗨️ Actualité

Une nouvelle occasion de participer au dialogue sur l'éducation!
Publié le jeudi, 23 janvier 2020

Appel d'offres
Publié le vendredi, 17 janvier 2020

Annexe 1.2

Voyez quelles sont les informations sur les retards et les fermetures publiées sur notre site Web (section Transport scolaire)



DSFNO

ACCUEIL | DOCUMENTS | NOUS JOINDRE



District scolaire

Conseil d'éducation

Apprentissages

Petite enfance

Sécurité

Cybercarnet

Important

Retards et fermetures

Ce tableau ne tient pas compte des journées de congé pédagogiques, de la relâche scolaire, ou des vacances d'été et d'hiver. Les informations sont mises à jour seulement lors des journées de classe régulières.

Dernière modifications : mardi, 21 janvier 2020 14:26

Avis général : Aucun avis général en ce moment.

Région	Nom de l'école	École	Autobus	Messages
CLAIR	Centre d'apprentissage du Haut-Madawaska	Ouvert	À l'heure	
DRUMMOND	École Mgr-Lang	Ouvert	À l'heure	
EDMUNDSTON	Carrefour de la Jeunesse	Ouvert	À l'heure	
EDMUNDSTON	Cité des Jeunes A.-M.-Sormany	Ouvert	À l'heure	
EDMUNDSTON	École Notre-Dame	Ouvert	À l'heure	
EDMUNDSTON	Stationnement autobus	Ouvert	À l'heure	
GRAND-SAULT	Élémentaire Sacré-Coeur	Ouvert	À l'heure	
GRAND-SAULT	Polyvalente Thomas-Albert	Ouvert	À l'heure	
KEDGWICK	École Marie-Gaétane	Ouvert	À l'heure	
RIVIERE-VERTE	École Mgr-Matthieu-Mazerolle	Ouvert	À l'heure	
SAINT-ANDRE	Régionale-de-Saint-André	Ouvert	À l'heure	
SAINT-BASILE	École Régionale Saint-Basile	Ouvert	À l'heure	
SAINTE-ANNE-DE-MADAWASKA	École Régionale Sainte-Anne	Ouvert	À l'heure	
SAINTE-FRANCOIS-DE-MADAWASKA	École Ernest-Lang	Ouvert	À l'heure	
SAINT-JACQUES	École Saint-Jacques	Ouvert	À l'heure	
SAINT-JOSEPH-DE-MADAWASKA	École communautaire Saint-Joseph	Ouvert	À l'heure	
SAINT-LEONARD	École Grande-Rivière	Ouvert	À l'heure	
SAINT-QUENTIN	École Mgr-Martin	Ouvert	À l'heure	
SAINT-QUENTIN	Polyvalente A.-J.-Savoie	Ouvert	À l'heure	

[Abonnement aux avis](#)

C'est dans cette colonne que sont indiquées des précisions pour chaque école, lors des retards d'autobus (par exemple, les numéros des autobus concernés) ou lorsque survient une fermeture.

Très important. Prenez l'habitude de lire l'avis général. C'est à cet endroit qu'il est indiqué, entre autres, si les écoles fermeront en après-midi pour des raisons imprévues, s'il y a des fermetures de bureaux et si le DSFNO choisit de retarder le transport scolaire.

Voici une autre façon de s'abonner à notre service d'avis personnalisés, en cliquant sur ce lien. Les abonnés sont informés par courriel si des trajets des autobus qui les intéressent sont en retard. Ils sont aussi informés par courriel des fermetures des écoles qui les intéressent.